



# FICHE TECHNIQUE

OLIVIER LE MAGICIEN

et

PASSE MURAILLE DE FORT BOYARD

« UNE AVENTURE MAGIQUE ET DRÔLE »



## CONTACTS

**Production :** Olivier le Magicien 06 14 56 23 05 [contact@olivierlemagicien.com](mailto:contact@olivierlemagicien.com)

**Technique :** Paul Garnier 06 08 33 88 63 [paul.garnier26@gmail.com](mailto:paul.garnier26@gmail.com)

## GÉNÉRALITÉS

- **Le déchargement de nos véhicules devra être possible via un quai de déchargement donnant directement sur le plateau ou, à défaut, au pied de la scène**
- Hauteur maxi de nos véhicules pour portiques de parking : 1,90 mètre. **Prévoir si nécessaire de déverrouiller les portiques avant notre arrivée.**
- **Tout accès situé à l'étage devra se faire via un ascenseur ou monte-charges** et être signalé à notre régisseur en amont de notre prestation (*cause temps de déchargement plus important à prévoir*)
- **Une place de stationnement gratuite et attenante à la salle** sera réservée à chacun de nos véhicules (2 maximum)
- **Prévoir de couper tout détecteur incendie sensible aux effets de feu et aux émanations de machines à brouillard** (*bougie, flamme, papier brûlé, artifices d'intérieur, balles à blanc*)
- **L'organisateur aura à sa charge la sécurité de la salle et du public**

## SALLE

- Pour des raisons artistiques, **prévoir l'obscurité totale dans la salle** et prévoir de couper ou d'occulter toute lumière parasite (bloc secours, lumière corridor, services ou autres)
- **Le 1er rang de spectateurs devra être à moins de 3 mètres de la scène**
- **Aucune piste de danse entre la scène et le 1<sup>er</sup> rang de spectateurs**
- **Aucun spectateur ne devra se trouver sur les côtés de la scène**
- Pour leur sécurité, **les enfants devront être assis sur des chaises et non à même le sol**
- **Prévoir une allée centrale et des allées latérales** ou, à défaut, des allées latérales

## LOGES ET CATERING

- **Prévoir une loge propre qui communique à couvert avec la scène.** Elle sera équipée de **2 tables standards et de 2 chaises**, correctement éclairée, chauffée et fermant à clef. Si possible, cette loge sera **équipée d'un point d'eau**
- **La clef de la loge sera remise à notre régisseur** dès notre arrivée
- **catering standard** (boissons, biscuits, confiseries). Les spécialités locales sont appréciées.

## PLATEAU

### Le plateau devra avoir pour dimensions minimales :

8 mètres d'ouverture  
9 mètres de profondeur  
4,50 mètres de hauteur sous grill

- L'accessibilité au plateau se fera sur un côté et sur le devant depuis la salle avec escalier central et sans rambardes
- Pendrillonnage noir à l'italienne afin d'éviter les découvertes (*cf plan de feu*)
- Fond de scène idéalement placé à **8 mètres de profondeur** (ou à défaut à 6 mètres)
- Prévoir des services en coulisses et circulations
- Prévoir 2 tables (*2m x 1m*) disposées à l'avant-scène avant notre arrivée
- Prévoir 3 directs sur scène (1 à jardin, 1 à cour et 1 au lointain)
- Prévoir 1 aspirateur puissant, balais, pelles et sacs poubelles pour nettoyage après chaque séance

## SON

### Façade :

- Prévoir un système professionnel de diffusion «Line Array» ou équivalent adapté à la jauge
- Il devra être installé et optimisé avant notre arrivée

### Régie :

- Elle devra être **placée en salle**, parmi les spectateurs, dans l'axe central de la scène et jamais sous un balcon
- Console son et lecteurs fournis par la production
- Prévoir 1 chaise et 1 table (*2m x 1m*) bien stable, de hauteur standard et installée avant notre arrivée
- Prévoir l'arrivée du multipaire en régie (3 in et 4 out)

## Patch :

Voie	Affectation	Micro / Enceintes
In 1	Olivier	fourni
In 2	Passe Muraille	fourni
In 3	/	/
In 4	HF Main	fourni
Out 1	L	<i>systeme salle</i>
Out 2	R	<i>systeme salle</i>
Out 3	Ear monitor	fourni
Out 4	Retour ou wedge	fourni ou retours de la salle

## LUMIÈRE

### ***Merci de respecter le plan de feu ci-joint***

- Contrôleur lumières et machine à brouillard fournis par la production
- **L'éclairage de la salle devra être contrôlable depuis la régie**
- Merci de prévoir des **adresses DMX en dessous de 100** pour vos gradateurs
- Prévoir **1 ligne DMX entre la scène et la régie**
- Prévoir **1 ligne DMX entre la perche de face et la scène**
- Prévoir **1 direct sur la perche de face**
- Installer les projecteurs prêts aux réglages (patch, focale serrée)

**Prévoir une personne qualifiée pour les réglages**

***Temps nécessaire d'environ 45 minutes (selon outils à disposition)***

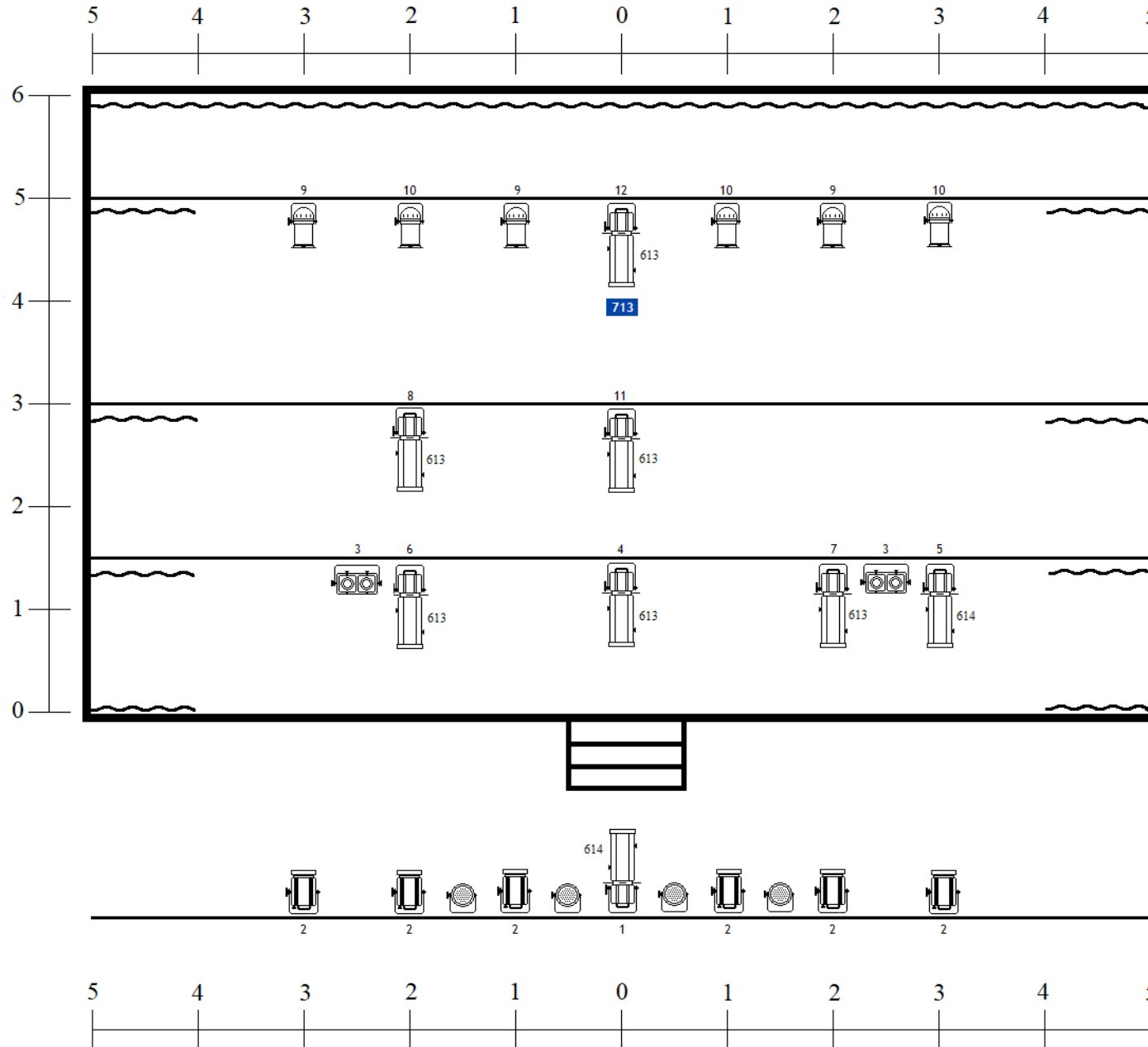
## Projecteurs à prévoir :

PROJECTEURS	NB	FILTRES
PAR 64	6	
PC 1 kW	6	
Dec RJ 1 kW 614 SX	2	
Dec RJ 1 kW 613 SX	6	1 x 713
Blinder	2	
PAR Led	<i>fournis</i>	

**Date, signature et cachet de l'organisateur**

précédés de la mention manuscrite « lu et approuvé - bon pour accord »



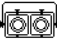


# PLAN DE FEU



**OLIVIER LE MAGICIEN et  
PASSE MURAILLE DE FORT BOYARD  
« UNE AVENTURE MAGIQUE ET DRÔLE »**

**En cas de problème, notre  
régisseur reste à votre entière  
disposition  
pour le solutionner avec  
vous.  
N'hésitez pas à le contacter !**

**Contact Régisseur : Paul Garnier  
06 08 33 88 63  
paul.garnier26@gmail.com**

-  PAR 64 CP61
-  Dec 1Kw
-  Blinder
-  PC 1Kw
-  PAR Led (Fourmit)